

Bleeker model- analyse

(9)



Ons microscoop is uitgevoerd zonder filterhouder, maar deze kon alsnog toegevoegd worden dankzij de vorige eigenaar. Een filterhouder dient om verschillende filters tussen de lichtbron en de condensor te kunnen plaatsen. Deze filters kunnen bijvoorbeeld getint zijn om de kleurtemperatuur van de lichtbron te beïnvloeden, of mat om het harde licht van sommige lampen te temperen. De filterhouder is uit het lichtpad te draaien en bevindt zich tussen de spiegel en de condensor.

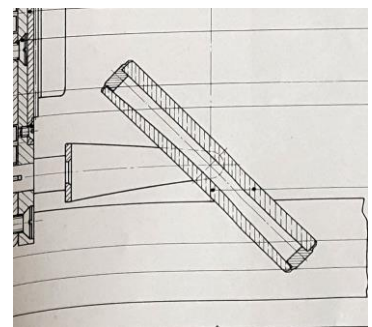
Voor ons doel maken we de ring van de filterhouder open, en draaien we het geheel in het lichtpad.



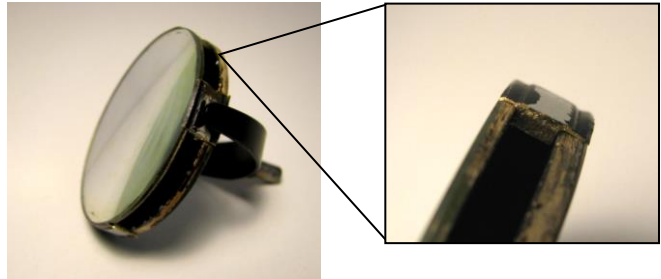
De spiegel bevindt zich vlak onder de condensor en filterhouder en heeft een vlakke en concave (holle) zijde. Hij is gemonteerd in een draaibare beugel die in de tafelhouder geklemd zit en kan roteren over twee asrichtingen, voor een zo optimaal mogelijke belichting. Moeilijkheid bij dit laatste onderdeel is dat voor de eindmontage de spiegelbeugel intact moet blijven om de spiegel te kunnen dragen, en dat we toch de constructie zichtbaar willen maken. Hoe nu?

Op de originele constructietekeningen is te zien dat de spiegel eigenlijk bestaat uit twee stuks, ingeklemd in een metalen ring, er is dus ruimte tussen de spiegels.

Eerst wordt een klein deel van de metalen ring weggehaald. Nu is zichtbaar hoeveel ruimte er eigenlijk tussen de spiegels zit en of daar een creatieve oplossing voor ons 'probleempje' gevonden kan worden, maar dat zit er niet in.



De spiegels worden nu voorzichtig verwijderd. De ring behoudt gelukkig zijn vorm: bij enkele andere ringvormige onderdelen gebeurde het dat bij het doorzagen ineens 'de spanning eraf viel', waardoor de vorm iets ging uitzetten of inkrimpen. Zoiets is vaak een gevolg van het fabricageproces.



De spiegels worden schoongemaakt en blijven verder intact. De ring wordt nu zodanig ingekort, dat de bevestigingspunten voor de beugel bruikbaar blijven, en er zicht is op de tussenruimte.

Door de werkzaamheden is de verf van de ring hier en daar beschadigd, dit wordt waar mogelijk bijgewerkt.

Wordt vervolgd...